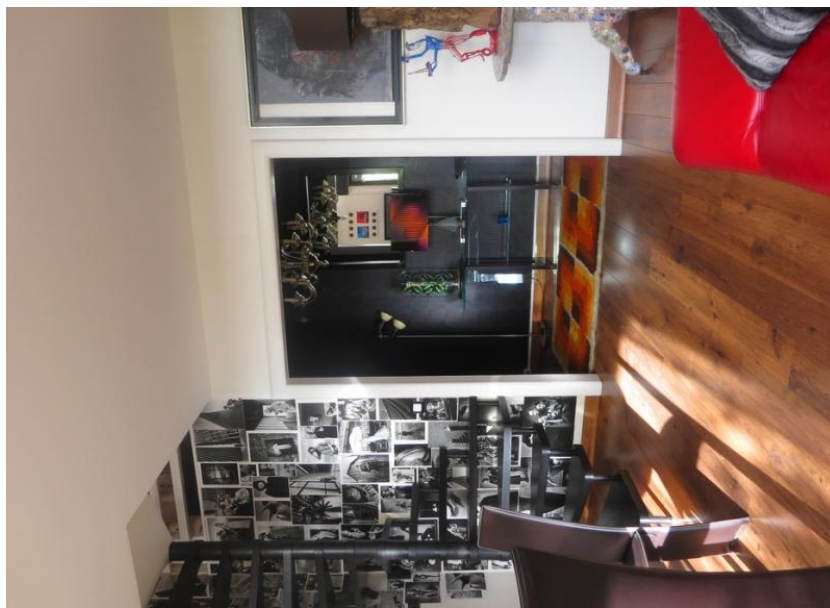


DESRIPTIF



RÉFÉRENCE :

Type :
Secteur :
Surface : m²
Surface terrain : m²
Garage :
Sous-sol :
Chauffage :
Etat général :
DPE :

Taxe d'habitation : 0 €
Taxe Foncière : 0 €
Charges mensuelles : 0 €

Prix FAI : 0 €

Nombre de pièces :

