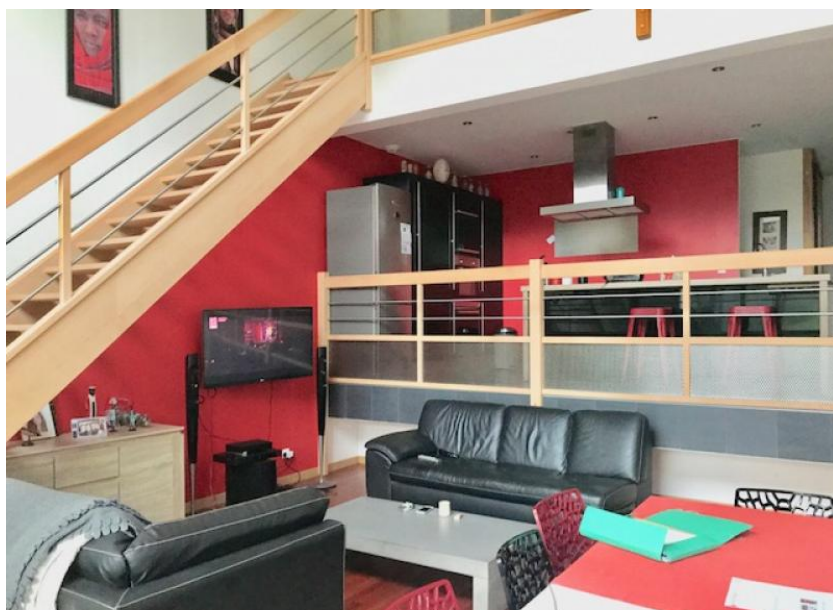




DESSCRIPTIF

SAINTE ANNE - MAISON D'ARCHITECTE DE 2011 CONTEMPORAINE - D'UNE SURFACE DE 140 M² ENVIRON AVEC GARAGE - TERRASSE (EXPO PLEIN OUEST) JARDIN - LE TOUT SUR UNE PARCELLE DE 885 M² et comprenant : une cuisine équipée et aménagée ouverte sur le salon, une lingerie, trois chambres + bureau, une salle d'eau + une salle de bains, 2 wc, une cave, un parking devant la maison. Fenêtres et baies en alu, volets électriques.



RÉFÉRENCE : 1428

Type : Maison

Secteur : Amiens sud

Surface : 140 m²

Surface terrain : 800 m²

Garage : oui

Sous-sol : oui

Chauffage : Electrique

Etat général : Excellent état

DPE :

Taxe d'habitation : 0 €

Taxe Foncière : 1 700 €

Charges mensuelles : 0 €

Prix FAI : 398 000 €

Nombre de pièces : 4

